

SCHULE & VEREIN – Wer soll das bezahlen?

Ein Überblick zu Finanzierungs- und Förderungsmöglichkeiten
für Sport im Ganztage
24.03.2026 von 13.45 – 14.45 Uhr

Referenten:

Silke Distler (Sozialpädagogin, Sparkassenfachwirtin)

Schulreferentin Schulhaus Bildungseinrichtungen gemeinnützige GmbH

Regionalbeauftragte Schulhaus Nachmittagsbetreuung gemeinnützige GmbH

Simon Schmoll (M.Sc. SpOec.)

Geschäftsführer Kindersportschule FAF Kids gemeinnützige GmbH

Ehrenamtlicher Fußballtrainer FC Eintracht Bamberg e.V. 2010

Beispiel für eine starke Bildungspartnerschaft im Bereich Sport und Schule



„Sport ist Bildung und spricht alle Sprachen!“

„Die Dualität von Schul- und Vereinssport ist aufgehoben.“

„Sport, Spiel und Bewegung müssen also in den Institutionen, wo sich die Kinder aufhalten, stattfinden“, rief er den Vereinen zu.

„Sie (die Vereine) dürfen sich nicht in die Schmollecke zurückziehen.“

Zitate von Bernd Neuendorf, damals Staatssekretär im Ministerium für Familie, Kinder, Jugend, Kultur und Sport des Landes NRW bei Fachkonferenz Sport und Schule im Jahr 2015.

Quelle: https://www.ganztagsschulen.org/de/kooperationen/sport-und-bewegung/sport-ist-bildung-und-spricht-alle-sprachen.html?utm_source=chatgpt.com

NEUES FREIWILLIGENSURVEY: SPORT BLEIBT VORREITER TROTZ SINKENDER ENGAGEMENTQUOTE

Sportvereine bleiben Spitze! Das zeigen die neuen Zahlen des Deutschen Freiwilligensurvey. Doch die Zahl der Engagierten sinkt. Wo Sportvereine ansetzen können, um Freiwillige zu finden und zu halten - und wo die Politik gefragt ist.



DOSB Redaktion
18.11.2025

„Sportvereine wachsen weiter, während die Suche nach ausreichend freiwillig Engagierten zunehmend schwieriger wird.“

„Der deutlich größte Anteil der Befragten gibt hier laut FWS an, dass sie ihr Engagement aufgrund des zeitlichen Aufwands oder aus beruflichen Gründen beendet haben.“

**These: Schule & Verein – es kann gelingen,
aber nicht ohne eine solide Finanzierung!**

**Thema heute: Finanzierungs- und
Förderungsmöglichkeiten für Sport im Ganztag**

Inhalte

1. Bedeutsamkeit des organisierten Sports im Ganzttag
2. Organisationsformen des schulischen Ganztags
3. Mögliche Kooperationsformen zwischen bayerischen Sportvereinen und Schulen
4. Finanzierungsmöglichkeiten mit Praxisbeispielen
5. Netzwerkarbeit
6. Fazit
7. Q & A

1. Bedeutsamkeit des org. Sports im Ganzttag

Wie sind Sportangebote im Ganzttag organisiert?

- AGs sind freizeitpädagogische Angebote im Rahmen der Nachmittagsbetreuung im schulischen Ganzttag und sind eine zentrale Komponente des Ganztagschulkonzepts.
- Sportangebote im Ganzttag werden in Form von Schulsportarbeitsgemeinschaften (SAGs) umgesetzt.
- AGs werden oftmals in Kooperation mit Vereinen und anderen externen Anbietern durchgeführt.
- Die Leitung einer SAG erfordert spezielle Qualifikationen – entweder Übungsleiter C ([zur Übersicht](#)) oder eine akademische Qualifizierung.

1. Bedeutsamkeit des org. Sports im Ganztag

Ziele der Akteure



★ Quelle: Geis, Wick & Naul (2015); Süßenbach & Geis (2014); Spitzer (2010); Sygusch & Miethling (2005); Derecik et al. (2012); StEG-Konsortium (2019); KMK (2023).

1. Bedeutsamkeit des org. Sports im Ganztag

Welche Ziele haben Vereine?

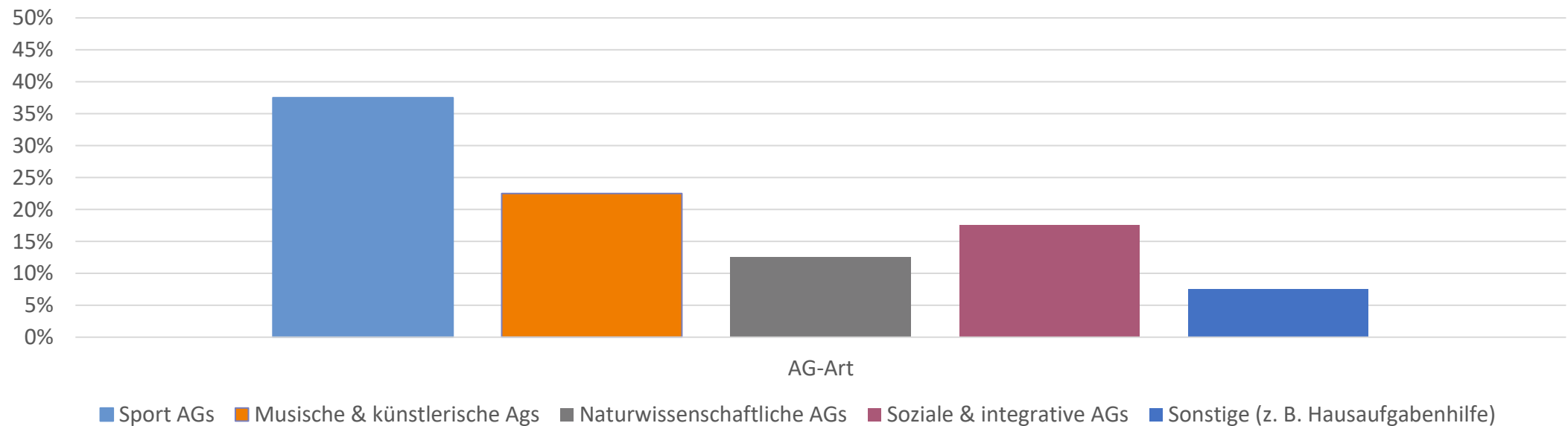
- **Mitgliedergewinnung & Nachwuchsförderung**
→ Besonders attraktiv sind Kooperationen mit Grundschulen.
- **Soziales Engagement**
→ Vereine übernehmen soziale Verantwortung.
- **Imagepflege und regionale Sichtbarkeit**
→ „Wir sind mehr als nur Sport“.
- **Qualitätsentwicklung und Profilbildung**
→ Professionalisierung im Verein – vom Sportanbieter zum Bildungspartner.
- **Finanzielle und strukturelle Förderung**
→ Zusätzliche Einnahmequellen zur strukturellen Professionalisierung.

★ Quelle: Neuber & Gieß-Stüber (2021, Petermann & Sygusch (2020), Richartz & Brettschneider (2025)

1. Bedeutsamkeit des org. Sports im Ganzttag

Die Bedeutung von Sport AGs

Prozentuale Verteilung der AGs im Ganzttag
(Schätzung Bayern)



✦ Quellen u. a.: Bayerisches Staatsministerium für Unterricht und Kultus. (o. J.). *Ganzttagsschulen in Bayern*. Abgerufen von <https://www.km.bayern.de>
Deutsche Kinder- und Jugendstiftung (DKJS). (o. J.). *Ganzttagsschulen – Vielfältige Bildungsangebote für Kinder und Jugendliche*. Abgerufen von <https://www.dkjs.de>

2. Organisationsformen

Organisationsformen in der Ganztagsbetreuung

Offener
Ganztag

StMUK

Gebundener
Ganztag

StMUK

Kooperativer
Ganztag

StMUK/ StMAS

Mittagsbe-
treuung

StMUK

Hort

StMAS

2. Organisationsformen

Staatliche Schulen

Gebundene Ganztagschule (Budget + Lehrerwochenstunden je Klasse)							
	GS Jgst. 1/2	GS Jgst. 3/4	FS Jgst. 1/1A	FS Jgst. 2	FS ab Jgst. 3	MS	RS/WS/GY
Budget	14.155 € ¹	9.695 € ¹	29.178 € ^{1,2}	27.014 € ^{1,2}	22.554 € ^{1,2}	18.471 € ^{1,2}	9.695 € ¹
zusätzliche Lehrer-WoStd	12	12	9	9	9	9	8

¹Budget beinhaltet jeweils 8.068 € kommunale Mitfinanzierungspauschale.

²Budget beinhaltet ergänzende Mittel für den Ersatz von 3 Lehrerwochenstunden durch zusätzliches Personal.

Kurzgruppen offener Ganztag (Jgst. 1-4)	
GS / FS Jgst. 1-4	
14.692 € ³	

³Budget beinhaltet 7.346 € kommunalen Mitfinanzierungsanteil.

Offene Ganztagschule						
GS Jgst. 1/2	GS Jgst. 3/4	FS Jgst. 1/2	FS Jgst. 3/4	MS	FS ab Jgst. 5	RS/WS/GY
49.539 € ¹	42.931 € ¹	55.217 € ¹	48.595 € ¹	42.931 € ¹	48.595 € ¹	37.250 € ¹

¹Budget beinhaltet jeweils 8.068 € kommunale Mitfinanzierungspauschale.

Gegenwert Lehrerwochenstunde (gemäß Nr. 2.3.3.2 der Bekanntmachung zu offenen Ganztagsangeboten ab Jgst. 5)		
Mittelschulen	Förderschulen ab Jgst. 5	Realschulen, Gymnasien, Wirtschaftsschulen
2.775 €	3.246 €	3.451 €

Quelle: <https://www.km.bayern.de/gestalten/ganztagschule/grundlagen>

2. Organisationsformen

Kommunale Schulen / Schulen in freier Trägerschaft

Gebundene Ganztagschule						
GS Jgst. 1/2	GS Jgst. 3/4	FS Jgst. 1/1A	FS Jgst. 2	FS ab Jgst. 3	MS	RS/WS/GY
41.471 €	34.863 €	47.149 €	44.986 €	40.527 €	34.863 €	29.182 €

Offene Ganztagschule					
GS Jgst.1/2	GS Jgst. 3/4	FS Jgst. 1/2	FS ab Jgst. 3	MS	RS/WS/GY
41.471 €	34.863 €	47.149 €	40.527 €	34.863 €	29.182 €

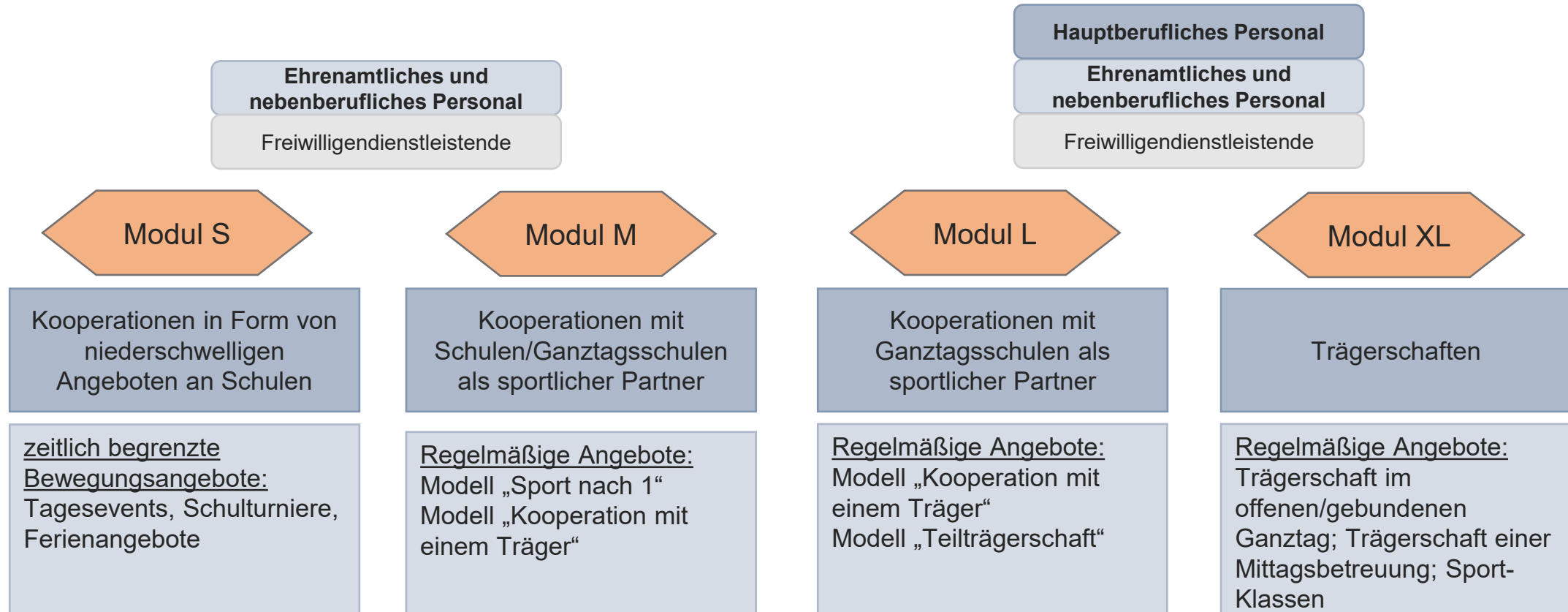
Zuwendung bei Zuordnung von Lehrerwochenstunden (gemäß Nr. 3.3.3 f der Bekanntmachung zu gebundenen Ganztagsangeboten)						
GS Jgst. 1/2	GS Jgst. 3/4	FS Jgst. 1/1A	FS Jgst. 2	FS ab Jgst. 3	MS	RS/WS/GY
6.087 €	1.627 €	21.110 € ⁴	18.946 € ⁴	14.486 € ⁴	10.403 € ⁴	1.627 €

Kurzgruppen offener Ganztag (Jgst. 1-4)	
GS / FS Jgst. 1-4	
7.346 €	

⁴ Budget beinhaltet ergänzende Mittel für den Ersatz von 3 Lehrerwochenstunden durch zusätzliches Personal.

Quelle: <https://www.km.bayern.de/gestalten/ganztagschule/grundlagen>

3. Kooperationsformen | Übersicht



4. Finanzierung – Sport im Ganztag | Modul S

Ehrenamtliches und nebenberufliches Personal
Freiwilligendienstleistende

Modul S

Kooperationen in Form von niederschweligen Angeboten an Schulen

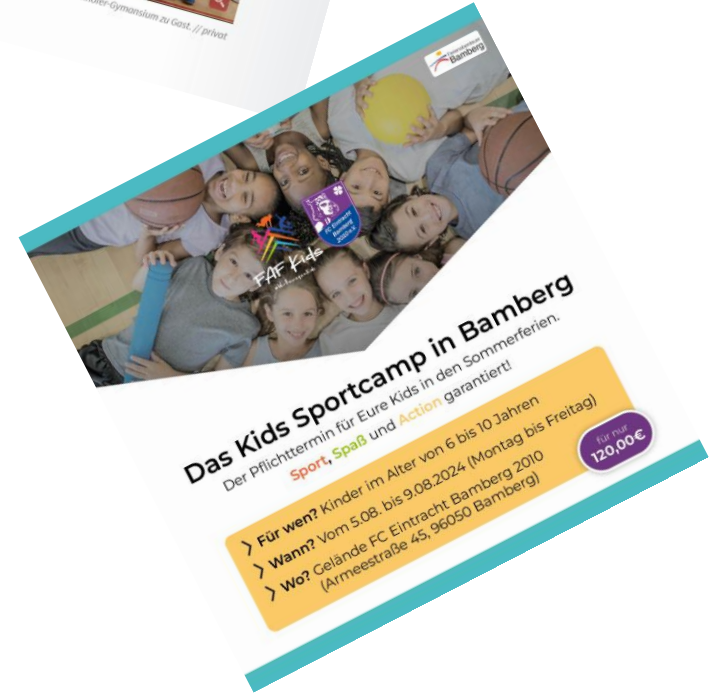
zeitlich begrenzte Bewegungsangebote: Tagesevents, Schulturniere, Ferienangebote



UNCATEGORISED
Sporttag mit FAF Kids
Heute stand für die Klassen 5a, 6a und 7a der Sporttag mit Simon Schmall...



fränkischer Tag
Lokales Sport Überregional Podcast Newsletter E-Paper Service Abo-Shop PLUS+
Dientzenhofer-Gymnasium: FC Eintracht zu Besuch
An drei Nachmittagen waren FCE-Trainer Jan Gerlein (hintere Reihe, 2.v.l.) am Dientzenhofer-Gymnasium zu Gast. // privat
von Redaktionen Fränkischer Tag



Das Kids Sportcamp in Bamberg
Der Pflichttermin für Eure Kids in den Sommerferien.
Sport, Spaß und Action garantiert!
> Für wen? Kinder im Alter von 6 bis 10 Jahren
> Wann? Vom 5.08. bis 9.08.2024 (Montag bis Freitag)
> Wo? Gelände FC Eintracht Bamberg 2010 (Armeestraße 45, 96050 Bamberg)
für nur 120,00€

Ferienangebote

- Ferienbetreuungen/Ferienangebote nehmen einen immer größeren Stellenwert ein.
- In der Vergangenheit: Ferien = Zeit außerhalb der Schule (Ferienfreizeiten, Sport-Camps, ...)
- In der Gegenwart: Ferien finden zunehmend auch in Schule statt. Viele Träger des Ganztags bieten Ferienbetreuungen in der Schule an.
- Ab 2026 beginnt Rechtsanspruch für 1. Klässler (mind. 10 Wochen Ferienbetreuung im Kalenderjahr).
- Unterscheidung zwischen Rechtsanspruch erfüllend vs. Bedarfsdeckend in Zukunft für Förderung ggf. relevant!

Ferienangebote

Bedarfsdeckend:

- Momentan: Alle Angebote in oder außerhalb der Schule
- Kommunen haben Interessen, dass es Ferienbetreuungen für berufstätige Eltern gibt.
- Zuschüsse und Organisation der Angebote von Kommune zu Kommune unterschiedlich.
- In Zukunft ist es wahrscheinlich, dass Zuschüsse vor allem oder sogar nur noch den rechtsanspruchserfüllenden Ferienangeboten gewährt werden.

Rechtsanspruchserfüllend:

- 3 Möglichkeiten nach aktueller Rechtslage (GaFöG / SGB)
 - Unter Schulaufsicht: Erweiterung des schulischen Ganztags um Ferienbetreuungen
 - Betriebserlaubnis (§ SGB VIII): z.B. Horte
 - Angebote durch freie Träger der Jugendarbeit: z.B. Vereine (noch Unklarheiten)

4. Finanzierung – Sport im Ganzttag | Modul S

Ferienangebote

Beispiel 1: Außerschulisches Sport-Camp in Kooperation mit der Stadt Bamberg

- www.ferienabenteuer-bamberg.de/veranstaltungen
- Teilnahmebetrag für eine Woche: 120 EUR
- Zuschuss: 85 EUR/Kind
- Insgesamt: 205 EUR/Kind
- Zuschüsse und Organisation der Angebote von Kommune zu Kommune unterschiedlich.

Ferienangebote

Beispiel 2: Sportcamp im Rahmen der Ferienbetreuung an der Adelbert-Stifter Grundschule in Fürth:

- 3 Tage für jeweils 2,5 Stunden in 1. und 3. Ferienwoche
- Abrechnung mit Träger über Rechnung



Sport- und Spielcamp am ASG
Ein freiwilliges Angebot für Eure Kids im Rahmen der Ferienbetreuung. **Spiel, Spaß** und **Action** garantiert!

- > **Für wen?** Alle Kinder in der Ferienbetreuung können teilnehmen (keine Anmeldung erforderlich)
- > **Wann?** 1. und 3. Ferienwoche (Di. – Do. von 13.00 – 15.30 Uhr und Fr. von 9.00 – 11.30)
- > **Wo?** Schulgelände

Weitere Details auf der nächsten Seite! →

FAF Kids gemeinnützige GmbH, In d. Bög 5, 91330 Eggolsheim | info@faf-kids.de | www.faf-kids.de

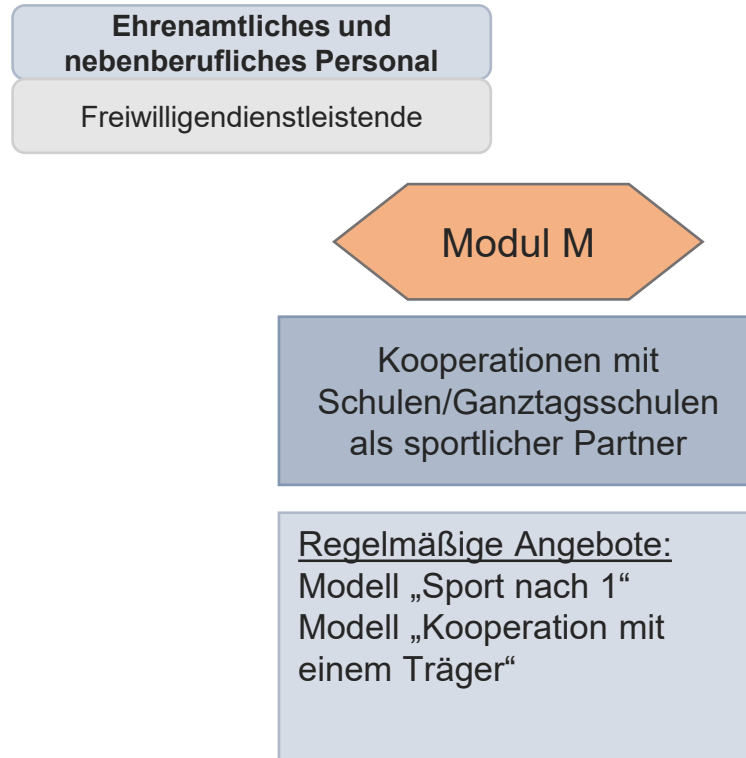
Ferienangebote

Beispiel 3: Domreiter Fußball Camp

- Montag bis Mittwoch, täglich von 9-16 Uhr
- Teilnahmebetrag: 149 EUR
- Keine Personalkosten (100 % Ehrenamtlich)
- Kosten: Mittagsessen, Camp-Trikot
- Gewinn für Verein: ca. 7.000 EUR



4. Finanzierung – Sport im Ganzttag | Modul M



4. Finanzierung – Sport im Ganzttag | Modul M

SAG-Pauschale Sport nach 1

- 130€ pro Schuljahr für ein Angebot von 1 UE pro Schulwoche
- 260 € pro Schuljahr für ein Angebot von 2 UE pro Schulwoche
- Momentan 3.300 Kooperation über die „Sport nach 1“ pro Schuljahr



„Kleine Kooperation“ mit Träger/Schule

Verhandlungssache! Faktoren bei der Preisfindung können u.a. sein:

- Qualifizierung des Übungsleiters
- Beschäftigungsverhältnis des Übungsleiters
- Art des Angebots
- Stundenanzahl bzw. Anzahl AGs
- Organisation von Vertretungen – ja/nein?
- Internes Qualitätsmanagement?
- Mitnahme von Trainingsmaterial – ja/nein?
- **Orientierung am Förderbudget für den Ganzttag**

Orientierung am Förderbudget für den Ganzttag

- Anteiliges Förderbudget: 1.812,80 EUR für eine WZS pro Schuljahr -> Stundensatz von ca. 47,59 EUR
- Gegenwert Lehrerwochenstunde (Realschule, Gymnasium, Wirtschaftsschulen): 3.451 EUR -> Stundensatz von 90,81 EUR
- Gegenwert Lehrerwochenstunde (Mittelschulen): 2.775 EUR -> Stundensatz von ca. 73,03 EUR

**Annahme: 38 Schulwochen*

Quelle: <https://www.km.bayern.de/gestalten/ganzttagsschule/grundlagen>



„Kleine Kooperation“ mit Träger/Schule

Case Study 1

Du bist Funktionär im Verein XY. Der Verein beschäftigt einen Sportwissenschaftler in Vollzeit (39 Stunden/Woche, Bruttogehalt 3.800 € pro Monat), der sowohl im vereinseigenen Fitnessstudio als auch in der Kindersportschule eingesetzt wird. Aktuell ist er jedoch nicht vollständig ausgelastet und hat noch etwa 10 freie Arbeitsstunden pro Woche.

Der Schulleiter der benachbarten Schule – dessen Kinder selbst die Kindersportschule des Vereins besuchen – fragt an, ob der Verein dieses hochwertige Sportangebot auch im schulischen Ganzttag als AG anbieten könne. Daraufhin wird ein gemeinsames Gespräch zwischen Ihnen, dem Schulleiter und dem zuständigen Ganzttagsträger organisiert. Schnell besteht Einigkeit, dass ein regelmäßiges Sportangebot eine wertvolle Bereicherung für den Ganzttag darstellen würde.

Geplant sind Sportangebote an **drei Nachmittagen pro Woche**, jeweils **1,5 Zeitstunden** (entspricht **2 Schuldoppelstunden**). Der Ganzttagsträger teilt Ihnen mit, dass er Ihnen **das anteilige Förderbudget** auszahlen kann – konkret: **4,5 Zeitstunden × 1.808,40 € = 8.137,80 € pro Schuljahr**.

Vor diesem Hintergrund müssen Sie als Verantwortlicher im Verein entscheiden, ob Sie dieses Angebot umsetzen möchten.

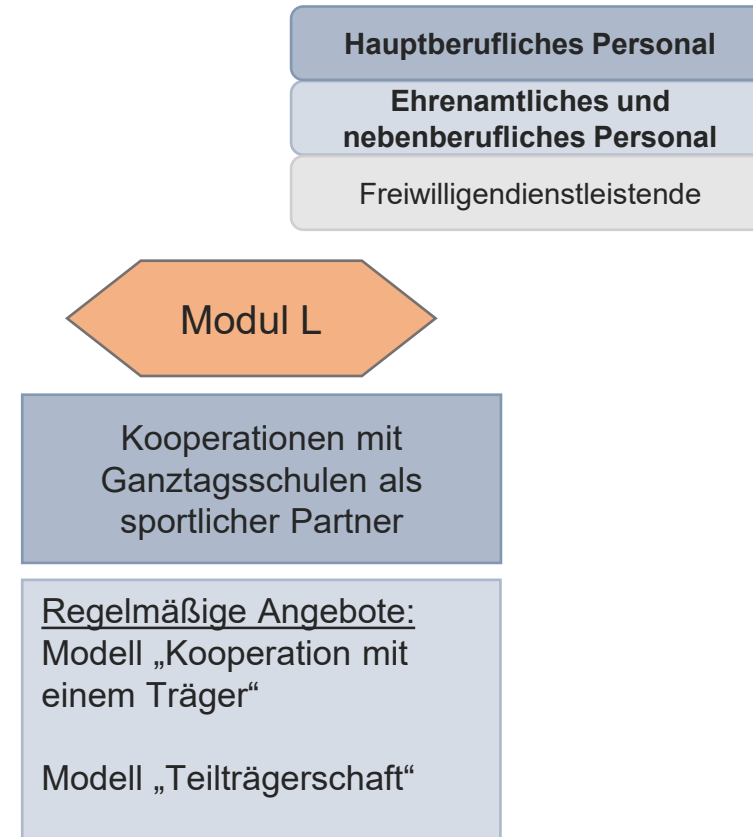
Wie entscheiden Sie sich – und warum?

Entscheidungshilfen

- **Finanzielle Überlegungen?**
 - Kann ich die Personalkosten meines Trainers decken (=Deckungsbeitrag)?
 - Könnte ich meinen Trainer in der Zeit woanders einsetzen und dadurch höhere Umsätze erzielen?
 - Fallen Verwaltungskosten an, die auch zu berücksichtigen sind in der Kalkulation?
- **Nicht-finanzielle Überlegungen?**
 - Imagepflege und Sichtbarkeit?
 - Mitgliedergewinnung?



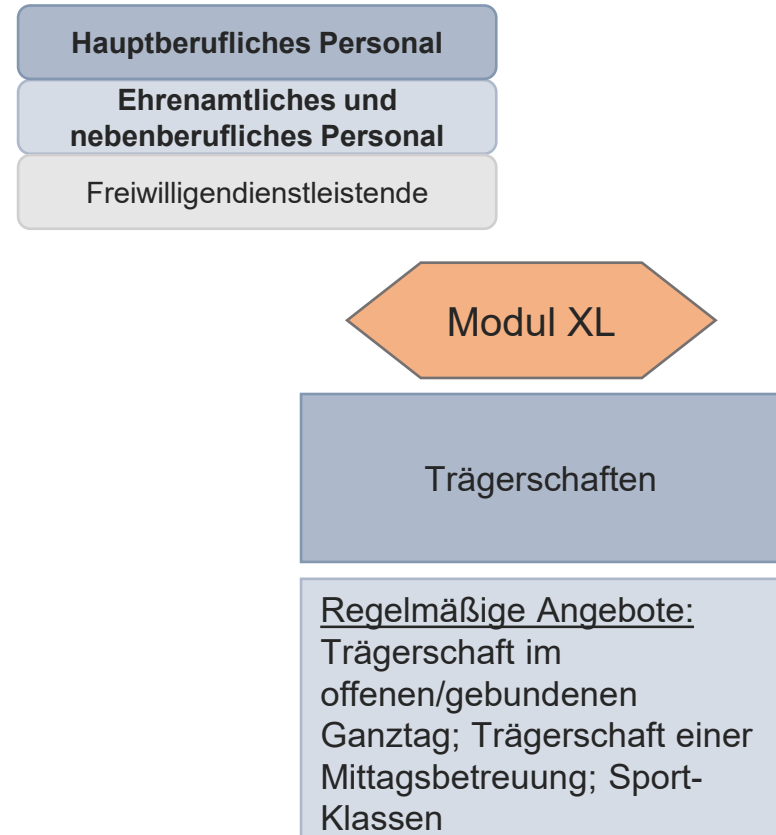
4 Finanzierung – Sport im Ganzttag | Modul L



Teilträgerschaft

- Kooperationsvereinbarung mit Schule
- Anteiliges Förderbudget = 1.812,80 EUR pro WZS direkt von Regierung
- Leistungsbeschreibung muss erstellt und an Regierung verschickt werden (u.a. Angabe Mitarbeiter mit WZS, Einreichung von Unterlagen wie Prüfvermerke, Erklärungen, erweiterte Führungszeugnisse, Nachweise der Qualifikationen).

4. Finanzierung – Sport im Ganztag | Modul XL



Trägerschaft im Ganzttag

Von den Fördermitteln werden seitens des Trägers folgende Dinge finanziert:

- Päd. Personal
- Vertretungen im Krankheitsfall
- Allgemeine Verwaltungskosten
- Keine Sachmittel! Diese sind Sache des Sachaufwandsträgers!

Sporteinheiten durch Dritte statt hauseigenem Personal bedeutet daher:

- Reduzierter Einsatz des päd. Personals, um Freiraum zu schaffen
- Verlässliche Angebotsstruktur mit Krankheitsvertretung, damit Aufsichtspflicht durchgängig gewährleistet werden kann
- Mobile Sachmittel zur Sportausübung müssen ggf. selbst mitgebracht werden
- Zum Wohle des Kindes Rückmeldungen über Vorfälle und abweichendes Sozialverhalten an päd. Betreuungspersonal oder/und Schulleitung (Stichwort: multiprofessionelle Teams)
- Abrechnung erfolgt über den Träger in Form von ÜL- oder Honorarverträgen

4. ANSPRECHPARTNER | Bayerische Sportjugend im BLSV



Bildungsnetzwerke, Schule und Verein

Bayerische Sportjugend im BLSV
Ressort Angebotsentwicklung
Dr. Kathrin Köhler
kathrin.koehler@blsv.de
+49 89 15702 649

Bildungsveranstaltungen Elementarbereich, Schule und Verein

Bayerische Sportjugend im BLSV
Ressort Bildung
Julia Schmidt
julia.schmidt@blsv.de
+49 89 15702 405

Freiwilligendienste im Sport

Bayerische Sportjugend im BLSV
freiwilligendienste@blsv.de
+49 89 15702 452
Servicezeiten:
09:00 – 12:00 Uhr (Mo — Fr)
14:00 – 16:00 Uhr (Mo — Do)

Termine für Treffen rund um das Thema

Sport und Ganztag:

<https://bsj.org/startseite/ueber-uns/bildungsnetzwerke-bayerische-sportjugend-ganztag/>

4. Netzwerkarbeit | Ganztagsschulverband e.V.

The screenshot shows the homepage of the Ganztagsschulverband e.V. website. At the top, the title 'Ganztagsschulverband e.V. Der Fachverband für ganztägige Bildung' is displayed in a serif font. To the right are social media icons for LinkedIn, Facebook, and Instagram. Below the title is a navigation menu with the following items: VERBAND, PRESSE & NEWSLETTER, LANDESVERBÄNDE, KONGRESSE, ZEITSCHRIFT, KONTAKT, SPENDEN (with a red heart icon), and FÜR MITGLIEDER. The main content area features three large blue-tinted cards. The first card on the left has a background image of pink tulips and contains the text: 'Grußworte zum Jubiläumskongress 2025 in Frankfurt am Main von Eva Reiter'. The middle card features a lighthouse and the text: 'Bundeskongress des Ganztagsschulverbands e.V. 1.25. bis 27. November 2026. Wir sehen uns in Kiel!'. Below this is 'Ganztagsschulkongress 2026' and 'Im Jahr 2026 findet der Kongress in der Landeshauptstadt Kiel in Schleswig-'. The right card is titled 'UNSERE ZEITSCHRIFT' and lists content categories: SCHWERPUNKTTHEMEN, AUS DER VERBANDSARBEIT IM PORTRÄT, BLICK IN DIE PRAXIS, BLICK IN DIE WISSENSCHAFT IM GESPRACH, PANORAMA, and KURZNACHRICHTEN. It also includes a QR code and the text 'Für Mitglieder kostenlos. Sonst im Abo.' Below the card is the text 'Unsere Zeitschrift: Die Ganztagschule' and 'Die Fachzeitschrift Die Ganztagschule bietet Inspiration und Fachwissen für alle'.

www.ganztagsschulverband.de

5. Fazit

- Grundsätzlich gibt es Finanzierungsmöglichkeiten für den Sport im Ganztage. Dabei muss **individuell kalkuliert** werden, ob es für den Verein realisierbar ist.
- Wir – der organisierte Sport – sollte sich noch mehr vernetzen und gemeinschaftlich für eine bessere Finanzierung einsetzen. **Ja zur Aufhebung der Dualität von Schul- und Vereinssport – aber dann bitte auch bei der Bezahlung!**
- Sport im Ganztage bietet unglaublich große Potenziale für die Bewegungsförderung und sportlichen Teilhabe von Kindern und Jugendlichen. **Sport gehört zu den dringlichsten Bewegungsaufgaben des 21. Jahrhunderts!**
- **Tägliche Bewegungs-/ Sporeinheiten sollten im Ganztage verpflichtend sein! Hierfür ist ein gesondertes, vom staatlichen Ganztagebudget unabhängiges Budget für die Bewegungsangebote im Ganztage zur Verfügung zu stellen (vgl. Positionspapier BLSV/BSJ).**

**Wir freuen uns auf Eure
Fragen 😊**